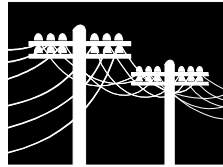


**Die günstigste Energie
ist die, die nicht ge-
braucht wird !**

Ein Leitfaden von Schülern an Schüler

Dieses Merkblatt wurde im Rahmen des Comenius-Regio-Projekts von den Schülerinnen und Schülern der Gustav-Heinemann-Schule in Zusammenarbeit mit der Stadt Schwelm, Fachbereich Familie und Bildung, zusammengestellt.



STROM

Der grüne Punkt:

In den Klassenräumen gibt es zwei Lichtreihen. Die Lichtreihe entlang der Fenster muss nicht so oft angeschaltet werden, da von außen häufig genügend Helligkeit hereinfällt. So erhält der dazugehörige Lichtschalter einen grünen Punkt, um jeden darauf aufmerksam zu machen und zum Überlegen anzuregen.

STROMEINSPARUNG heißt
CO₂—EINSPARUNG

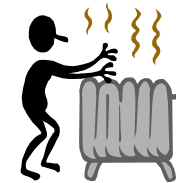


WASSER

Jeder Schüler hat für sich die Möglichkeit entscheidend den Wasserverbrauch zu minimieren. Die Toilettenspülung nur so lang drücken, wie es nötig ist.

Hände müssen gewaschen werden, aber wie lang muss der Wasserhahn laufen ?

WASSEREINSPARUNG =
ENERGIEEINSPARUNG



HEIZEN

Zugluftdetektiv:

An einem Holzspieß wird eine Lage Taschentuchpapier angeklebt. Damit kann man an den Fenstern entlang Zugluft aufspüren. Falls Zugluft festgestellt wird, muss diese Stelle isoliert werden.

WÄRMEVERLUST = ENERGIEVERLUST

Die Schüler können in den Klassen- und Fachräumen an mehreren Stellen über mehrere Tage die Temperatur messen. Die Messwerte werden gemittelt und mit Hilfe des Hausmeisters kann die optimale Temperatur eingestellt werden.

TEMPERATUROPTIMIERUNG =
ENERGIEVERRINGERUNG

