

Postwurfsendung an sämtliche Haushalte

TBS AöR - Die Entsorger

Abfallkalender

2026



www.tbs-schwelm.de



Technische Betriebe Schwelm AöR

**IHR MARKT
FÜR DIE GANZE
FAMILIE!**



Raiffeisen-Markt

Wir leben Nähe!

Ihr Fachmarkt für Haus, Tier und Garten.



Ihr Raiffeisen-Markt

58256 Ennepetal - Königsfelder Str. 31 - Fon: (02333) 60 91 0
Mail: kontakt@rsw.nrw - Internet: www.rsw.nrw

© Raiffeisenverband
17.12.16

**Aus der Region.
Für die Region.**

DRUCK & MEDIEN

SCHEER

**Wir drucken für Sie.
Bereits ab 1 Stück!**

Broschüren | Folder | Flyer | Geschäftsberichte | Briefbogen
Visitenkarten | Dokumentationen | Produktinformationen | Mailings
Formulare | Aufkleber | Montageanleitungen | Kalender
Geschenkpapier | Schreibtischunterlagen | mit Farbe auf Papier!

DMS Druck & Medien Scheer GmbH

Scharpenberger Str. 107 | 58256 Ennepetal | www.dmscheer.de

Fon 02333 9779-0 | Fax 02333 9779-11 | info@dmscheer.de

Inhalt

■ Abfallberatung	4
■ Abfallgebühren	4
■ Änderungsmeldungen	5
■ Vollservice	5
■ Restabfall, allgemein	6
■ Restabfall, einmaliger Mehrbedarf	7
■ Bioabfall	8
■ Gelber Sack	9
■ Kunststoffe	9
■ Glas	10
■ Metall	10
■ Papier	11
■ Elektrogeräte	11
■ Schadstoffe	12
■ Selbstanlieferung von Abfällen, TBS	13
■ Selbstanlieferung von Abfällen, AHE	14
■ Abholservice für Sperrgut	15
■ Gewerbliche Siedlungsabfälle	15
■ Abfallvermeidung	16 - 17
■ Bürgersteige, Straßenreinigung	18
■ Abfall von A – Z	19 - 22
■ Straßenverzeichnis und Abfuhrbezirke	23 - 33
Straßen von A – Z	23 - 25
■ Abfuhrbezirk 1	26 - 27
■ Abfuhrbezirk 2	28 - 29
■ Abfuhrbezirk 3	30 - 31
■ Abfuhrbezirk 4	32 - 33
■ Annahmestellen für Abfälle	34
■ Technische Betriebe Schwelm	35

Impressum

Herausgeber:

Technische Betriebe Schwelm AöR · Wiedenhaufe 11 · 58332 Schwelm
Telefon 0 23 36 / 80 47-0

Herstellung:

DMS Druck & Medien Scheer GmbH, Scharpenberger Str.- 107, 58256 Ennepetal
Tel. 02333 9779-0, Fax 02333 9779-11, info@dmscheer.de, www.dmscheer.de

Für den Inhalt der Anzeigen sind die Inserenten verantwortlich.

Abfallberatung

Mit diesem Heft erhalten Sie viele Informationen zum Thema Abfall.

Weitere interessante Details können Sie auf unserer Homepage www.tbs-schwelm.de nachlesen.
Darüber hinaus helfen wir Ihnen auch gerne persönlich weiter unter: ☎ 02336 / 8047-19

Bürozeiten

Mo. - Fr. 08:00 - 12:00 Uhr

Mo. + Do. 14:00 - 16:00 Uhr

Sperrmüllannahme

Mittwochs 08:00 - 12:00 Uhr

Samstags 08:00 - 12:00 Uhr

Abfallgebühren

Zum Zeitpunkt der Erstellung des Abfallkalenders standen die Abfallgebühren 2026 noch nicht fest. Diese können ab etwa Ende Januar 2026 auf der Homepage eingesehen werden unter:

www.tbs-schwelm.de – Abfall – Abfallgebühren

Infos zum Gebührenbescheid:

☎ 02336 / 8047-14



Änderungen von Abfallbehältern

Als Mieter wenden Sie sich bitte an Ihren Vermieter.

Als Grundstückseigentümer melden Sie sich bitte bei uns, gerne telefonisch.

Bitte beachten Sie das Mindestvolumen von jeweils 15 Litern pro Person bei Rest- und Bioabfallbehältern.



Ansprechpartner unter:

☎ 02336 / 8047-19

Vollservice

Es gibt Straßen, die mit dem Müllfahrzeug nicht befahren werden können, wie z. B. Privatwege oder zu enge Straßen. Hier müssen die Abfallbehälter zur nächsten für das Müllfahrzeug zu befahrenden Straße gebracht werden.

Wenn Sie uns mit dem Vollservice beauftragen, befördern wir Ihre Abfallbehälter von Ihrer Grundstücksgrenze zum Sammelfahrzeug und wieder zurück.

Die Kosten sind abhängig von der Länge der Transportstrecke und der Anzahl der Abfallbehälter für die Sie den Service nutzen. Auf Wunsch erstellen wir Ihnen gerne ein Angebot für den Vollservice.



Rest- oder Bioabfallbehälter
(Leerung 14-tägig)

2,50 € je Meter und Jahr

Papiertonnen (Leerung monatlich)

1,25 € je Meter und Jahr

Die zu berechnende Streckenlänge ermitteln wir bei Ihnen vor Ort.

Ansprechpartner unter:

☎ 02336 / 8047-19

Restabfall

- Behältervolumen mindestens 15 Liter pro Person
- Gebühren auf Seite 4
- Leerung alle 14 Tage
- Termine im Kalendarium ab Seite 26



Abfälle sollen nach Möglichkeit

1. vermieden
2. verwertet / recycelt
3. umweltverträglich entsorgt werden

Deshalb müssen **Abfälle getrennt gehalten** werden.

Ja:

Kehricht, Staubsaugerbeutel, Asche, Windeln, Porzellan, Mikrowellengeschirr, Auflaufformen, hitzebeständiges Glas, unbrauchbare Textilien und Schuhe, Spielzeug (ohne Batterien), Tapeten ...

Nein:

Gemüsereste, Blumen, Essensreste	(→ Bioabfallbehälter)
Zeitungen, Kartons	(→ Papiersammlung)
Konservengläser, Glasflaschen	(→ Glas-Container)
Milchtüten, Konservendosen	(→ Gelber Sack)
Chemikalien	(→ Schadstoffsammlung)
Batterien	(→ Handel)
Elektrogeräte	(→ Handel, TBS)
Steine, Fliesen	(→ AHE, Gevelsberg)
Gebrauchsgegenstände aus PE- u. PP-Kunststoffen	(→ TBS)

Weitere Infos zur Trennung ab Seite 19



Restabfall

- einmaliger Mehrbedarf

Graue Restabfallsäcke für den Ausnahmefall

- Füllmenge eines Abfallsackes: maximal 15 kg
- Nutzung nur für Ausnahmen
- Gibt es häufiger Platzprobleme, bestellen Sie bitte größere oder zusätzliche Behälter

Verkaufsstellen



- REWE Schürholz,
Prinzenstraße 19-23

- Rossmann Schwelm-Center
Untermauerstr. 19

Verkaufspreis: 5,50 €

Sonderleerungen von 1.100-Liter- Behälter

Sonderleerung eines

vorhandenen 1.100-Liter-Behälters

81,00 €

Bereitstellung und Leerung

eines 1.100-Liter-Behälters

100,00 €

Ansprechpartner unter:

☎ 02336 / 8047-19



Bioabfall

Ihre Bioabfälle werden nach Witten in die Biogasanlage gebracht. Aus den Bioabfällen wird Strom gewonnen.

- Getrennthaltung der Bioabfälle ist vorgeschrieben
- Verpacken Sie Bioabfälle in Zeitungspapier
- Behältervolumen mindestens 15 Liter pro Person
- Gebühren auf Seite 4
- Leerung alle 14 Tage, Termine ab Seite 26
- Kompostieren Sie Ihre Bioabfälle selbst, kann von der Pflicht zur Nutzung des Bioabfallbehälters befreit werden. Hierzu ist eine Eigenkompostierungserklärung auszufüllen. Formulare gibt es bei den TBS oder im Internet unter **www.tbs-schwelm.de**.

Ja:

Obst- und Gemüsereste, Kaffeefilter, Teebeutel, Eierschalen, Knochen, Käsereste, Pflanzenreste, Laub, Grünschnitt, ...

Nein:

Plastiktüten, Kunststoff, Metall, Glas, Porzellan, Windeln, behandeltes Holz, Asche, Leder, Medikamente, ...

Tipps bei Frost

Bei winterlichen Temperaturen kann der Abfall im Abfallbehälter festfrieren. Dies sorgt bei der Abfuhr häufig für Probleme, da sich die Behälter nicht oder nur unvollständig leeren lassen.

- Feuchte Abfälle, gut abtropfen lassen und in Zeitungspapier eingewickelt in die Tonne geben.
- Nach der Leerung den Behälterboden mit zusammengeknülltem Zeitungspapier bedecken.
- Vorübergehend einen wettergeschützten Standort für die Tonne wählen (Hauswand oder Garage).
- Die Behälter erst am Abfuhrtag bereitstellen.
- Vor der Leerung prüfen, ob Abfall an der Tonnenwand festgefroren ist. Falls ja, den Müll vorsichtig mit einem Besenstiel oder einer Schaufel lösen.

Biospülung

Die Bioabfallbehälter werden einmal jährlich gespült. Bitte lassen Sie die Bioabfallbehälter nach der Leerung an der Straße stehen.

Die Behälter müssen am Leerungstag unbedingt bis 06:00 Uhr bereitgestellt werden.

Gelber Sack

- Nur Verkaufsverpackungen aus Kunststoff, Verbundstoffen, Styropor und Metall dürfen in die Gelben Säcke
- Abholung alle 14 Tage
- Termine im Kalendarium ab Seite 26
- Die Verteilung der Gelben Säcke erfolgt einmal jährlich
Weitere Verteilstellen:
- AHE GmbH (0800 / 8 45 77 0)
- Schwelm Service Center
- TBS
- REWE Schürholz, Prinzenstr. 19-23 im **Getränkemarkt**
- Eurotank Hilgers, Talstr. 26
- ARAL Tankstelle, Barmer Str. 44
- Keine Gebrauchsgegenstände – auch nicht, wenn sie aus den o. g. Materialien bestehen (→ Restabfall oder → Kunststoffsammlung)
- keine Verkaufsverpackungen aus Glas oder Papier (→ Glas- bzw. → Papiersammlung)

Ja:

Konservendosen, Milchtüten, Trinkpäckchen, Joghurtbecher, Plastiktüten, Folien, Verpackungsstyropor, ...

Nein:

Pappverpackungen, Glasflaschen, Plastikspielzeug, Putzeimer, ...



Kunststoffe

Bestimmte Kunststoffprodukte werden kostenfrei bei den TBS oder dem Wertstoffzentrum des Kreises angenommen. (Annahmezeiten Seite 13-14)

- Gebrauchsgegenstände aus den Kunststoffen
 - Polyethylen (PE), Polypropylen (PP)
 - Symbole PE oder PP müssen eingepreßt sein
- Sortenreine Sammlung ist Voraussetzung für das Recycling

Ja:

Eimer, Haushaltswannen, Wäschekörbe, Schüsseln, Fässer, Bobby-Cars, Sandkastenspielzeug, Komposter, Gießkannen, Gartenmöbel, Kunststoffpaletten ...

Nein:

Schläuche, Rohre, Kabel, (Teich-)Folien, Planen, Duschvorhänge, Autoteile mit Schrauben/Lack, Leisten Profile, Fußmatten, Plexiglas, Schaumstoffe, Styropor, Rollläden, Kunststoffbodenbeläge, WC-Armaturen, aufblasbares Spielzeug, ...



Glas

Glas kann ohne Qualitäts- einbußen umweltschonend recycelt werden. Im Vergleich zur Herstellung aus Primär- Rohstoffen werden ca. 30 % Energie gespart.



- Getrennthaltung von Glas ist vorgeschrieben
- Das Glas muss nach Farben sortiert werden
- Flaschen mit besonderen Farben (z. B. blau) kommen in den Grünglascontainer
- Einwurfzeiten: werktags 07:00 - 20:00 Uhr
- Betreiber der Glas-Container ist die AHE GmbH, ☎ 0800 / 8 45 77 0

Ja:

Glasflaschen, Konservengläser, Glasflakons, Einmach- gläser, ...

Nein:

Scheiben, Fenster, Flachglas, Bleiglas, Kristallglas, Mikrowellen-Geschirr, hitzebeständiges Glas, Auflauf- formen, Steingutflaschen, Porzellan, Blumenvasen, Glühlampen, Leuchtmittel, Autoscheiben und -lampen, Ceran- Kochfelder, Glaskeramik, Kunststoffflaschen, Plastiktüten, Getränkekartons, Keramik, ...

Weitere Infos zur Trennung ab Seite 19.

Das Abstellen von Wertstoffen oder Abfällen neben den Containern ist verboten und daher bußgeldpflichtig.

Metalle

Möglichkeiten zur Entsorgung von Metall:

- Kleinteile: Restmülltonne
Magnetabscheider in den Verwertungs- anlagen trennen Wertstoffe vom Müll
- Größere Teile: siehe Selbstanlieferung
- Große Teile, die Sie nicht selbst trans- portieren können:



Abholung durch den Ennepe-Ruhr-Kreis am 07.02.2026, 13.06.2026, 12.09.2026 und am 05.12.2026.

Nur nach vorheriger Anmeldung beim EN-Kreis, unter ☎ 02336 / 93-2492.

Papier



Papier, Pappe und Kartonagen (PPK) können recycelt werden, wenn sie nicht verschmutzt sind.

- Getrennthaltung von PPK ist vorgeschrieben
- Einwurfzeiten: werktags 07:00 - 20:00 Uhr
- Haushaltsnahe Papiertonnen (240 Liter) und Papiercontainer (1.100 Liter) freiwillig und gebührenfrei
 - Leerung einmal monatlich
 - Termine im Kalendarium ab Seite 26

Ja:

Tageszeitungen, Zeitschriften, Schreibpapier, Pappe, Kartons (bitte klein reißen), ...

Nein:

Verschmutzte Papiere, Tapetenreste, Papiertaschentücher, Papierhandtücher, Tetrapacks (Milchtüten etc.), ...

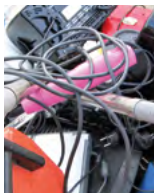
Weitere Infos zur Trennung ab Seite 19.

Das Abstellen von Wertstoffen oder Abfällen neben den Containern ist verboten und daher bußgeldpflichtig.

Elektrogeräte

Elektrogeräte werden zerlegt und dem Recycling zugeführt.

- Getrennthaltung von Elektrogeräten ist vorgeschrieben
- Kostenlose Annahme bei den TBS und dem Wertstoffzentrum des EN-Kreises (Annahmezeiten auf Seite 13-14)
- Kleine Elektrogeräte werden auch bei der Schadstoffsammlung angenommen



Bitte entsorgen Sie Elektrogeräte nicht über Schrotthändler. Oft werden nur besonders wertvolle Materialien entnommen und der Rest zu Lasten der Allgemeinheit entsorgt oder es werden aus Kühlgeräten die Kompressoren unfachmännisch ausgebaut.

Schadstoffe

Energiesparlampen, Säuren, Farbreste, Pflanzenschutzmittel und andere Schadstoffe gehören nicht in den Hausmüll, sondern müssen speziell behandelt und entsorgt werden.



Schadstoffannahme im EN-Kreis

Wertstoffzentrum des EN-Kreises: täglich (Öffnungszeiten Seite 14)

Schadstoffannahme in Schwelm

Sechsmal im Jahr können Sie hier vor Ort Schadstoffe abgeben.

- am TBS-Betriebshof 08:00 - 13:00 Uhr
- in den Wohngebieten, siehe unten

Termine Schadstoffsammlung

31.01.2026

28.03.2026

30.05.2026

25.07.2026

26.09.2026

28.11.2026

30.01.2027

Haltepunkte und Zeiten des Schadstoffmobils

08:00- 08:15 Uhr	Birkenstraße (im Wendekreis bei den Garagen)
08:30- 09:00 Uhr	John-F.-Kennedy-Straße (im Wendekreis bei den Garagen)
09:15 - 09:30 Uhr	Am Alten Schacht (Parkplatz)
09:45 - 10:00 Uhr	Königsberger Straße (Wendekreis)
10:15 - 10:30 Uhr	Brambecke (in Höhe Haus Nr. 77)
10:45 - 11:00 Uhr	Winterberger Straße (Grothestraße)
11:15 - 11:45 Uhr	Taubenstraße (Parkplatz Nähe Barmer Straße)
12:00 - 12:15 Uhr	Hallenbadparkplatz

Bitte beachten Sie die Seiten Abfall von A – Z

Weitere Infos unter ☎ 02336 / 8047-19

Selbstanlieferung von Abfällen

TBS, Wiedenhaufe 11

Annahmezeiten für Abfälle

Mittwochs 08:00 - 12:00 Uhr

Samstags 08:00 - 12:00 Uhr



Fahrzeugtypen

Kostenpflichtige Abfälle werden nur angenommen, wenn sie mit folgenden Fahrzeugtypen angeliefert werden:

- PKW, maximale Zuladung laut Zulassungsbescheinigung (Kfz-Schein) 800 kg
- Anhänger, maximales Gesamtgewicht laut Zulassungsbescheinigung (Kfz-Schein) bis 450 kg.

Das Entgelt für die o.g. Fahrzeugtypen beträgt (Kartenzahlung möglich):

- | | |
|--|--------|
| • für Sperrgut | 15,- € |
| • für Grünschnitt | 5,- € |
| • für ein Kleinteil oder Altreifen
(pro Stück; mit oder ohne Felge) | 5,- € |

Unabhängig vom Fahrzeugtyp werden folgende Abfälle bei den TBS kostenlos angenommen:

- Papier, Pappe, Kartonagen
- Metalle
- Elektrogeräte, die auch in Haushalten genutzt werden
(je Anliefertag max. 5 Großgeräte)
- Kunststoffteile aus PE und PP
- Korken
- Tonerkartuschen
- CDs / DVDs

Wichtige Hinweise

Bitte beachten Sie folgende Einschränkungen, die aus rechtlichen, wirtschaftlichen und logistischen Gründen eingehalten werden müssen:

- keine Annahme außerhalb der Öffnungszeiten
- Annahme von Schadstoffen nur, wenn das Schadstoffmobil vor Ort ist, Termine siehe Seite 12
- keine Annahme von Bauschutt (Steine, Fliesen, Sanitärkeramik etc.)
- keine anderen Fahrzeugtypen als oben angegeben

Im Herbst wird Laub von Straßenbäumen zu den o.g. Öffnungszeiten kostenlos angenommen. Den genauen Zeitraum der Herbstlaubaktion können Sie der Tagespresse oder unserer Homepage entnehmen.

Selbstanlieferung von Abfällen

Wertstoffzentrum des EN-Kreises, AHE GmbH

Möchten Sie Abfälle außerhalb der genannten Zeiten oder in größeren Fahrzeugen anliefern, besteht die Möglichkeit das Wertstoffzentrum des Ennepe-Ruhr-Kreises zu nutzen. Die AHE GmbH ist mit dieser Aufgabe betraut.

Wo? AHE GmbH in Gevelsberg,
Hundeicker Straße 24-26

Wann? Mo. - Mi. 10:00 - 16:30 Uhr
Do. - Fr. 10:00 - 17:30 Uhr
Samstags 09:00 - 12:00 Uhr

Was? **Kostenpflichtig:**
(zu den dort gültigen Entgelten)
Rest-, Bio- und Sperrabfall
Bauschutt und Bau- und Abbruchabfall

Kostenfrei:
Schadstoffe, Verpackungstyropor,
Metallschrott, Elektrogeräte, Papier

Womit? PKWs, LKWs, kleine und große Anhänger

Bei Fragen zum Wertstoffzentrum wenden Sie sich bitte an die EN-Kreisverwaltung unter: ☎ 02336 / 93-2492.



Abholservice für Sperrgut

- nach telefonischer Terminvereinbarung
- Abholung dienstags zwischen 08:00 - 12:00 Uhr
- Sperrgut muss bis 8:00 Uhr an die Straße gestellt werden
- 7 € pro Teil
 - Kleinteile werden zusammengefasst
 - große Möbelstücke zählen wie mehrere Teile
 - Preis gilt auch für Elektro- und Kühlgeräte
- das Entgelt ist direkt beim Fahrer in bar zu entrichten (Kartenzahlung möglich)
- Grünabfälle werden nicht abgeholt

Ansprechpartner unter:

☎ 02336 / 8047-19

Gewerbliche Siedlungsabfälle

Gewerbebetriebe und gewerbeähnliche Einrichtungen sind bundesweit verpflichtet, Abfälle zur Beseitigung der kommunalen Entsorgungseinrichtung zu überlassen.

Findet auf Ihrem Grundstück eine gewerbliche / gewerbeähnliche Nutzung statt und werden die Abfälle zur Beseitigung nicht über die TBS abgefahren, setzen Sie sich bitte mit uns (☎ 02336 / 8047-19) in Verbindung.

Bei weitergehenden Fragen zur gewerblichen Abfallentsorgung, wie z.B. der Entsorgung von Problemabfällen hilft Ihnen die EN-Kreisverwaltung weiter, unter:

☎ 02336 / 93-2492.

Abfallentsorgung nicht über das WC

Keinesfalls dürfen Abfälle über das Abwasser entsorgt werden.

- Arzneimittel (egal ob als Tropfen oder Tabletten) und andere Chemikalien belasten die Gewässer. Schon geringe Spuren schädigen die Wasserorganismen.
- Lebensmittelreste ziehen Ratten an. Fette lagern sich außerdem in den Abwasserrohren ab und verstopfen diese.
- Feuchttücher und Putzlappen setzen sich ebenfalls in Rohren, aber auch in den Pumpen fest.

Abfallvermeidung

Durch Abfallvermeidung werden Ressourcen geschont.

- langlebige, qualitativ hochwertige, zeitlose Produkte bevorzugen
- Einkaufskörbe oder Stofftaschen statt Plastikbeutel
- Mehrweg- oder Nachfüllverpackungen nutzen
- Gering verpackte Waren wählen
- Butterbrotdosen statt Folien und Tüten
- Nicht zu große Mengen kaufen, wenn dann ein Teil der Waren im Abfall landet
- Secondhand nutzen

FAIR-Haus

Als erfolgreiches Beschäftigungsprojekt hilft das FAIR-Haus des Diakonischen Werkes Arbeitslosen bei der Wiedereingliederung in den Arbeitsmarkt.

Das FAIR-Haus kann manches für Sie nutzlos gewordene Teil noch verwerten und holt brauchbare Gegenstände kostenlos bei Ihnen ab. Sie werden repariert oder für das Ersatzteillager aufgearbeitet. Die aufgearbeiteten Geräte und Möbel werden kostengünstig an Jedermann verkauft.

Öffnungszeiten: Mo. 09:00 - 18:00 Uhr

Di. - Do. 09:00 - 16:00 Uhr

Fr. 09:00 - 13:00 Uhr

Anschrift: Diakonie an der Kaiserstraße: FAIR-Haus,
Kaiserstraße 55, 58332 Schwelm

☎ 02336 / 152 05

Kleiderkammer von Caritas und DRK

Textilien aller Art können Sie bei der Kleiderkammer in der Turnhalle Markgrafenstraße abgeben.

Öffnungszeiten: Di. + Do. 15:00 - 17:00 Uhr

Mi. 10:00 - 12:00 Uhr

Abfallvermeidung

Kinderschutzbund

Kinderkleidung und gut erhaltenes Spielzeug können Sie beim Kinderschutzbund in der Hauptstraße 113 abgeben.

☎ 02336 / 7040.

Sprechzeit: Mo. - Do. 09:00 - 12:00 Uhr

Öffnungszeiten der Kleiderstube:

Di. - Fr. 09:30 - 12:00 Uhr

Mi. zusätzlich 15:00 - 17:00 Uhr

Sa. 10:00 - 12:00 Uhr

Korkensammlung

Viel zu schade für den Abfall sind Flaschenkorken. Mitarbeiter einer Behindertenwerkstatt des diakonischen Werkes in Kehl-Kork verarbeiten die Korken u.a. zu hochwertigen Dämmstoffen und Leichtlehmziegeln. Saubere Korken werden kostenlos angenommen:

- bei den TBS
- beim Schwelm Service Center

CDs

Cds sowie DVDs können kostenfrei bei den TBS abgegeben werden. Diese müssen aus den Hüllen ausgepackt sein und werden in einer Roten Tonne gesammelt.

Tonerkartuschen

Tonerkartuschen und Druckerpatronen können auch kostenfrei bei den TBS abgegeben werden und werden ebenfalls in einer Roten Tonne gesammelt.



Bürgersteige, Straßenreinigung

Reinigung der Bürgersteige

- Verantwortlich ist der Grundstückseigentümer, kann auf Mieter übertragen werden
- Kehricht darf nicht auf die Straße / in die Gosse gefegt werden
- Kehricht ist vom Grundstückseigentümer über den Restabfallbehälter zu entsorgen

Winterdienst auf Bürgersteigen

- Verantwortlich ist der Grundstückseigentümer, kann auf Mieter übertragen werden
- Schnee und Eis muss beseitigt werden, danach Fläche mit abstumpfenden Mitteln bestreuen
- Streusalz darf nur bei überfrierender Nässe oder an besonders gefährlichen Stellen (Treppen, starke Steigungen ...) eingesetzt werden.
- Werktags 07:00 - 20:00 Uhr
Sonn- u. feiertags 09:00 - 20:00 Uhr
- Schnee darf nicht zum Fahrbahnrand geschoben werden, sondern zum eigenen Grundstück hin



Abfall von A-Z

	Vermeiden!	Restmüll	Biotonne / Kompost	Gelber Sack	Papiercontainer	Glascontainer	TBS	Schadstoffsammlung	Sonstiges
Abbeizmittel	•							•	1
Abflussreiniger	•							•	1
Äste			•				•		1
Akkuladegerät							•	•	1
Akkus								•	1,2
Aktenkoffer		•					•		1
Aktenordner		•							
Altkleider		•							4
Altöl								◇	1,2
Aluminium		•					•		1
Aluminium-Verpackungen	•			•					
Arzneimittel									3
Asche (kalt)		•							
Autobatterien								◇	2
Autoreifen (mit und ohne Felge)							◇		1,2
Batterien, Knopfzellen	•							◇	1,2
Bauschutt, Baustellenabfälle									1
Bettzeug		•					•		1
Bildschirme							•		1
Binden		•							
Blumen (-erde)			•						
Bodenaushub									1
Bodenbeläge (PVC, Teppich)		•					•		1
Bücher					•				
CDs und DVDs							•		1,7
Chemikalien								•	1
Computer							•		1
Deckel von Flaschen etc.				•					
Desinfektionsmittel	•							•	1
Druckerpatronen							•	•	1,2
Einweggeschirr (private Nutzung)	•	•							
Einweggeschirr (aus Gastronomie)	•			•					
Elektro-/ Elektronikgeräte							•		1,2
Elektro-/ Elektronikgeräte klein							•	•	1

1 = Umladeanlage Gevelsberg

2 = Handel

3 = Apotheken

4 = Altkleidersammlung / -container

5 = tierische Abfälle dürfen in der warmen Jahreszeit in den Restabfallbehälter, wenn dieser als nächstes geleert wird.

6 = Beim Veterinäramt (Kreisverwaltung) nachfragen

7 = Schwelm Service Center

◇ = Entsorgung durch Handel; nur in Ausnahmefällen über öffentliche Einrichtungen entsorgen

Abfall von A-Z

	Vermeiden!	Restmüll	Biotonne / Kompost	Gelber Sack	Papiercontainer	Glascontainer	TBS	Schadstoffsammlung	Sonstiges
Energiesparlampen							•	•	1
Fahrrad							•		1
Farben, Lacke								•	1
Fensterglas (in kleinen Mengen)		•					•		1
Fette (feste Speisefette in haushaltsüblichen Mengen)			•						
Fette, Schmieröle, techn. Fette								•	1
Feuerlöschpulver, Feuerlöscher								•	1
Filme, Dias		•							
Fischgräten			• ₅						
Flaschen aus Glas (Einweg ohne Deckel)						•			
Fleischreste, Knochen			• ₅						
Fotos		•							
Frostschutzmittel								•	1
Fußbodenbeläge		•					•		1,2
Gartenabfälle (Baumschnitt, Gras, Laub, Unkraut)			•				•		1
Gebrauchsgegenstände		•					•		1
Gemüsereste, Obstreste			•						
Geschirr		•							
Getränkekartons (Saft, Milch, etc.)	•			•					
Gifte (z.B. Pflanzenschutz-, Holzschutzmittel)	•							•	1
Glaskonserven (ohne Deckel)						•			
Glasfaserabfall									1
Gummi		•							
Halogenlampen								•	1
HiFi-Geräte							•		1
Holz, unbehandelt			•				•		1
Kaffeemaschine							•		1
Kaffeersatz			•						
Kartonagen					•		•		1
Katzenstreu (kompostierbar)			•						
Katzenstreu (keine Angabe zur Kompostierbarkeit)		•							
Kehricht		•							
Kerzen		•							
Kinderroller							•		1

1 = Umladeanlage Gevelsberg

2 = Handel

3 = Apotheken

4 = Altkleidersammlung / -container

5 = tierische Abfälle dürfen in der warmen Jahreszeit in den Restabfallbehälter, wenn dieser als nächstes geleert wird.

6 = Beim Veterinäramt (Kreisverwaltung) nachfragen

7 = Schwelm Service Center

◇ = Entsorgung durch Handel; nur in Ausnahmefällen über öffentliche Einrichtungen entsorgen

Abfall von A-Z

	Vermeiden!	Restmüll	Biotonne / Kompost	Gelber Sack	Papiercontainer	Glascontainer	TBS	Schadstoffsammlung	Sonstiges
Kinderwagen							•		1
Klebstoffe und Leime								•	1
Kleintiermist			•						
Konservendosen				•					
Korken (saubere)							•		7
Kristallglas		•							
Kühlschränke							•		1,2
Kunststoffe, Verkaufsverpackung				•					
Kunststoffe aus PE und PP							•		1
Kunststoffe, andere		•							
Lebensmittel, verdorbene			• ₅						
Leder		•							
Leuchtstofflampen							•	•	1
Lösungsmittel, Verdüner	•							•	1
Matratzen							•		1
Medikamente									3
Metall							•		1
Möbel / Hausrat		•					•		1
Musikkassetten		•							
Nachtspeicheröfen									1,2
Ölradiatoren							•		1,2
Papier					•		•		1
Papiertaschentücher		•							
Plastik (siehe Kunststoffe)									
Plattenspieler							•		1
Porzellan, Steingut, Tontöpfe, etc.		•							
PUR-Schaumdosen								•	1
Rasierer (elektrisch)							•	•	1
Reinigungsmittel								•	1
Schadstoffe								•	1
Schalen von Obst, Eiern, Nüssen			•						
Schallplatten		•							
Schaumstoff		•							
Schuhe, noch tragbar									4

1 = Umladeanlage Gevelsberg

2 = Handel

3 = Apotheken

4 = Altkleidersammlung / -container

5 = tierische Abfälle dürfen in der warmen Jahreszeit in den Restabfallbehälter, wenn dieser als nächstes geleert wird.

6 = Beim Veterinäramt (Kreisverwaltung) nachfragen

7 = Schwelm Service Center

◇ = Entsorgung durch Handel; nur in Ausnahmefällen über öffentliche Einrichtungen entsorgen

Abfall von A-Z

	Vermeiden!	Restmüll	Biotonne / Kompost	Gelber Sack	Papiercontainer	Glascontainer	TBS	Schadstoffsammlung	Sonstiges
Schuhe, defekt		•							
Sofa							•		1
Speiseöl (haushaltsübliche Mengen)		•							
Sperrmüll							•		1
Spiegelglas		•							
Spielzeug		•							
Spraydosen, leer	•			•					
Spraydosen mit Inhalt	•							•	1
Spritzen, leer, stichfest verpackt		•							
Staubsaugerbeutel		•							
Styropor		•					•		1
Styropor-Verpackungen	•			•					1
Suppen, Saucen		•							
Tapeten		•					•		
Textilien/Altkleider, noch tragbar									4
Textilien/Altkleider, defekt		•							
Thermometer								•	1,3
Tierkörper									6
Tonerkartuschen							•	•	1,2
Verbundverpackungen				•					
Verpackungen (außer Papier und Glas)				•					
Videokassetten		•							
Waschmaschinen							•		1,2
Windeln		•							
Wischtücher aus Papier (ohne Putzmittel)		•							
Zahnbürsten		•							
Zeitungen, Zeitschriften					•		•		1
Zigarettenkippen und -asche		•							
Zimmerpflanzen			•						
Zweige			•				•		1

1 = Umladeanlage Gevelsberg

2 = Handel

3 = Apotheken

4 = Altkleidersammlung / -container

5 = tierische Abfälle dürfen in der warmen Jahreszeit in den Restabfallbehälter, wenn dieser als nächstes geleert wird.

6 = Beim Veterinäramt (Kreisverwaltung) nachfragen

7 = Schwelm Service Center

◇ = Entsorgung durch Handel; nur in Ausnahmefällen über öffentliche Einrichtungen entsorgen

Straßenverzeichnis

Straße	Bezirk	Straße	Bezirk
A		C	
Ahornweg	3	Carl-vom-Hagen-Straße	1
Akazienstraße	2	Casinostraße	3
Altmarkt	4	Castorffstraße	2
Am Alten Schacht	3	Chamottestraße	1
Am Brunnenhof	3		
Am Damm	1	D	
Am Heerweg	4	Dahlhausen	4
Am Hölternen Wams	3	Danziger Straße	4
Am Ochsenkamp	2	Delle	2
Am Roten Wasser	1	Döinghausen	1
Am Sportplatz	1	Döinghauser Straße	1
Am Steinbruch	4	Dorfstraße	2
Am Weißenfeld	4	Dr. Emil-Böhmer-Weg	3
Amselstraße	2	Dr.-Moeller-Straße	3
An der Obstwiese	3	Drosselstraße	4
An der Rennbahn	2		
Apothekergäßchen	4	E	
Arndtstraße	4	Ehrenberg	2
Astrid-Lindgren-Weg	4	Ehrenberger Straße	4
Auf dem Hagen 1+3	2	Eiche	4
Auf dem Hagen 6,7,7a,8	4	Eichenstraße	4
Augustastraße	2	Eisenwerkstraße	1
August-Bendler-Straße	2	Elsässer Straße	2
August-Kuschmirz-Straße	2	Emil-Rittershaus-Straße	2
		Engelbertstraße	2
B		Erich-Kästner-Weg	4
Bachweg	3	Erlen	1
Bahnhofplatz	3	Ernst-Adolf-Straße	3
Bahnhofstraße	1	Erzweg	3
Bandwirkerweg	2	Eschenweg	4
Barmer Straße	2	Esperantoweg	4
Bergstraße	4	Eugenstraße	1
Berliner Straße	1	Eulenweg	2
Beyenburger Straße	4		
Birkenstraße	4	F	
Bismarckstraße	3	Falkenweg	2
Blücherstraße	2	Feldstraße	4
Blumenstraße	2	Fichtenstraße	4
Boellingweg	3	Finkenstraße	2
Bogenstraße	1	Flurstraße	4
Börkede	3	Foßbecke	4
Brambecke	4	Fr.-Christoph-Müller-Straße	1
Brunnenstraße	3	Frankfurter Straße	4
Buchenstraße	4	Freiligrathweg	4
Busch	1	Frhr.-von-Hövel-Weg	3
		Friedrich-Ebert-Straße	1
		Fronhofstraße	4
		Fuchssiepen	4

Straße	Bezirk	Straße	Bezirk
G		K	
Galmeiweg	3	Kaiserstraße	3
Gartenstraße	3	Kamp	1
Gerichtstraße	1	Kantstraße	1
Gevelsberger Str. bis Nr. 54	1	Karlstraße	1
Gevelsberger Str. ab Nr. 80	2	Kastanienstraße	2
Glatzer Weg	4	Kiefernweg	4
Göckinghofstraße	2	Kirchplatz	4
Grafweg	2	Kirchstraße	4
Grenzöhde	2	Kohlentreiber Weg	1
Große Weide	2	Kollenbuscher Weg	4
Grothestraße	4	Kölner Straße	4
Grütergasse	1	Kolpingstraße	2
Gustav-Heinemann-Straße	1	Königsberger Straße	4
Gustavstraße	3	Kornborn	3
H		Körnerstraße	4
Hagelsiepenweg	4	Korthausen	1
Hagener Straße	4	Köttchen	2
Harkortweg	3	Krähenberg	1
Haßlinghauser Straße	3	Kurfürstenstraße	3
Hattinger Straße	1	Kusengäßchen	4
Hauptstraße 1 - 24	2	L	
Hauptstraße, ab Nr. 25	3	Ländchenweg	4
Haus Martfeld	4	Lausitzer Weg	4
Haynauer Straße	2	Leibnizweg	1
Heberge	4	Leistraße	4
Hegelstraße	1	Lerchenweg	2
Heidestraße	1	Lessingstraße	3
Heinrichstraße	1	Lindenbergstraße	2
Hemte	1	Lindenstraße	2
Hensbusch	3	Linderhauser Straße	3
Herbergstraße	4	Loher Straße	1
Herdstraße	1	Lohmannsgasse	4
Hermannstraße	3	Lohmühle	3
Herzogstraße	3	Löhrberger Weg	3
Hofgasse	4	Lothringer Straße	2
Höhenweg	3	Luisenstraße	2
Holthausstraße	2	M	
Hugo-Jacobs-Straße	3	Marienweg	1
Hugoweg	1	Markgrafenstraße	3
Hülsenweg	2	Märkische Straße	3
I		Märkischer Platz	1
Im Wildeborn	4	Marktgasse	4
In der Graslake	2	Martfelder Weg	3
J		Martha-Kronenberg-Weg	1
Jahnstraße	4	Martinstraße	1
Jesinghausen	1	Martinweg	1
Jesinghauser Straße	2	Max-Klein-Straße	4
John-F.-Kennedy-Straße	1	Meisenweg	2
		Metzer Straße	1

Straße	Bezirk	Straße	Bezirk
Michael-Ende-Weg	4	Sedanstraße	1
Milsper Straße	3	Siepmannsnummer	2
Mittelstraße	3	Starenweg	2
Möllenkotter Straße	4	Steinhauser Bergstraße	2
Moltkestraße	3	Steinwegstraße	2
Mühlenweg	2	Sternenburgstraße	4
		Straßburger Straße	2
		Südstraße	4
N		T	
Neumarkt	3	Talstraße	1
Nordstraße	1	Tannenstraße	4
		Taubenstraße	2
O		Teichweg	3
Oberberge	1	Theodor-Heuss-Straße	1
Obere Dorfstraße	3	Tilsiter Weg	4
Oberloh	1	Tobienstraße	2
Obermauerstraße	4		
Oehder Weg	2	U	
Oelkinghauser Straße	4	Ulmenweg	4
Otfried-Preußler-Weg	4	Unterloh	1
Ottostraße	1	Untermauerstraße	1
		V	
P		Viktoriastraße	1
Pastor-Nonne-Straße	2	Vörfken	1
Platz der Nachbarschaften	3	Voßberger Weg	1
Pommernweg	4		
Potthoffstraße	2	W	
Präsidentenstraße	2	Waldstraße	2
Prinzenstraße	1	Weilenhäuschenstraße	4
		Westenschulweg	3
Q		Westerholt	2
Querstraße	4	Westfalendamm	4
		Weststraße	2
R		Weuste	4
Rathausplatz	3	Wiedenhaufe	1
Rheinische Straße	1	Wiesengrund	4
Robert-Frese-Straße	1	Wildpark	2
Robert-Schuman-Straße	1	Wilhelm-Busch-Weg	4
Römerstraße	3	Wilhelmstraße	3
Ruhrstraße	1	Windmühlenstraße	4
		Winterberger Straße	4
S		Wittener Straße	4
Saarstraße	1	Wörther Straße	1
Samlandweg	4	Wupperstraße	4
Scharlicker Straße	3		
Scharwacht	2	Z	
Schillerstraße	3	Zamenhofweg	3
Schonenfeld	4	Zum Harzeck	2
Schulstraße	3	Zum Löhken	2
Schützenstraße	1		
Schwalbenstraße	2		
Schwelmestraße	4		

Abfuhrbezirk 1

Januar		Februar		März		April		Mai		Juni		Juli	
1 Do	Neujahr	1 So		1 So		1 Mi		1 Fr	Tag.d.Arbeit	1 Mo	Restmüll	1 Mi	
2 Fr		2 Mo	Bioabfall	2 Mo	Bioabfall	2 Do		2 Sa	Papier	2 Di	Gelber Sack	2 Do	
3 Sa	Papier	3 Di		3 Di		3 Fr	Karfreitag	3 So		3 Mi		3 Fr	Papier
4 So		4 Mi		4 Mi		4 Sa	Papier	4 Mo	Restmüll	4 Do	Frontleichnam	4 Sa	
5 Mo	Bioabfall/W.-bäume	5 Do		5 Do		5 So	Ostern	5 Di	Gelber Sack	5 Fr		5 So	
6 Di		6 Fr	Papier	6 Fr	Papier	6 Mo	Ostern	6 Mi		6 Sa	Papier	6 Mo	Bioabfall
7 Mi		7 Sa		7 Sa		7 Di	Restmüll	7 Do		7 So		7 Di	
8 Do		8 So		8 So		8 Mi	Gelber Sack	8 Fr		8 Mo	Bioabfall	8 Mi	
9 Fr		9 Mo	Restmüll	9 Mo	Restmüll	9 Do		9 Sa		9 Di		9 Do	
10 Sa		10 Di	Gelber Sack	10 Di	Gelber Sack	10 Fr		10 So		10 Mi		10 Fr	
11 So		11 Mi		11 Mi		11 Sa		11 Mo	Bioabfall	11 Do		11 Sa	
12 Mo	Restmüll	12 Do		12 Do		12 So		12 Di		12 Fr		12 So	
13 Di	Gelber Sack	13 Fr		13 Fr		13 Mo	Bioabfall	13 Mi		13 Sa		13 Mo	Restmüll
14 Mi		14 Sa		14 Sa		14 Di		14 Do	Chr. Himmelfahrt	14 So	Restmüll	14 Di	Gelber Sack
15 Do		15 So		15 So		15 Mi		15 Fr		15 Mo		15 Mi	
16 Fr		16 Mo	Bioabfall	16 Mo	Bioabfall	16 Do		16 Sa		16 Di	Gelber Sack	16 Do	
17 Sa		17 Di		17 Di		17 Fr		17 So		17 Mi		17 Fr	
18 So	Bioabfall	18 Mi		18 Mi		18 Sa		18 Mo	Restmüll	18 Do		18 Sa	
19 Mo		19 Do		19 Do		19 So	Restmüll	19 Di	Gelber Sack	19 Fr		19 So	
20 Di		20 Fr		20 Fr		20 Mo		20 Mi		20 Sa		20 Mo	Bioabfall
21 Mi		21 Sa		21 Sa		21 Di	Gelber Sack	21 Do		21 So		21 Di	
22 Do		22 So		22 So		22 Mi		22 Fr		22 Mo	Bioabfall	22 Mi	
23 Fr		23 Mo	Restmüll	23 Mo	Restmüll	23 Do		23 Sa		23 Di		23 Do	
24 Sa		24 Di	Gelber Sack	24 Di	Gelber Sack	24 Fr		24 So	Pfingsten	24 Mi		24 Fr	
25 So		25 Mi		25 Mi		25 Sa		25 Mo	Pfingsten	25 Do		25 Sa	Schadstoffe
26 Mo	Restmüll	26 Do		26 Do		26 So	Bioabfall	26 Di	Bioabfall	26 Fr		26 So	
27 Di	Gelber Sack	27 Fr		27 Fr		27 Mo	Bioabfall	27 Mi		27 Sa		27 Mo	Restmüll
28 Mi		28 Sa		28 Sa	Schadstoffe	28 Di		28 Do		28 So		28 Di	Gelber Sack
29 Do				29 So		29 Mi		29 Fr		29 Mo	Restmüll	29 Mi	
30 Fr				30 Mo	Bioabfall	30 Do		30 Sa	Schadstoffe	30 Di	Gelber Sack	30 Do	
31 Sa	Schadstoffe			31 Di		31 Do		31 So				31 Fr	

Bitte die Behälter bis 06:00 Uhr an die Straße stellen!

Abfuhrbezirk 2

Januar		Februar		März		April		Mai		Juni		Juli	
1 Do	Neujahr	1 So		1 So		1 Mi		1 Fr	Tag.d.Arbeit	1 Mo		1 Mi	Gelber Sack
2 Fr		2 Mo		2 Mo		2 Do		2 Sa		2 Di	Restmüll	2 Do	
3 Sa		3 Di	Bioabfall	3 Di	Bioabfall	3 Fr	Karfreitag	3 So		3 Mi	Gelber Sack	3 Fr	
4 So		4 Mi		4 Mi		4 Sa		4 Mo		4 Do	Frontleichnam	4 Sa	
5 Mo		5 Do		5 Do		5 So	Ostern	5 Di	Restmüll	5 Fr		5 So	
6 Di	Bioabfall W.-bäume	6 Fr		6 Fr		6 Mo	Ostern	6 Mi	Gelber Sack	6 Sa		6 Mo	
7 Mi		7 Sa		7 Sa		7 Do		7 Do		7 So		7 Di	Bioabfall
8 Do		8 So		8 So		8 Mi	Restmüll	8 Fr	Papier	8 Mo		8 Mi	
9 Fr	Papier	9 Mo		9 Mo		9 Do	Gelber Sack	9 Sa		9 Di	Bioabfall	9 Do	
10 Sa		10 Di	Restmüll	10 Di	Restmüll	10 Fr		10 So		10 Mi		10 Fr	Papier
11 So		11 Mi	Gelber Sack	11 Mi	Gelber Sack	11 Sa	Papier	11 Mo		11 Do		11 Sa	
12 Mo		12 Do		12 Do		12 So		12 Di	Bioabfall	12 Fr	Papier	12 So	
13 Di	Restmüll	13 Fr	Papier	13 Fr	Papier	13 Mo		13 Mi		13 Sa		13 Mo	
14 Mi	Gelber Sack	14 Sa		14 Sa		14 Di	Bioabfall	14 Do	Chr. Himmelfahrt	14 So		14 Di	Restmüll
15 Do		15 So		15 So		15 Mi		15 Fr		15 Mo		15 Mi	Gelber Sack
16 Fr		16 Mo		16 Mo		16 Do		16 Sa		16 Di	Restmüll	16 Do	
17 Sa		17 Di	Bioabfall	17 Di	Bioabfall	17 Fr		17 So		17 Mi	Gelber Sack	17 Fr	
18 So		18 Mi		18 Mi		18 Sa		18 Mo		18 Do		18 Sa	
19 Mo		19 Do		19 Do		19 So		19 Di	Restmüll	19 Fr		19 So	
20 Di	Bioabfall	20 Fr		20 Fr		20 Mo		20 Mi	Gelber Sack	20 Sa		20 Mo	
21 Mi		21 Sa		21 Sa		21 Di	Restmüll	21 Do		21 So		21 Di	Bioabfall
22 Do		22 So		22 So		22 Mi	Gelber Sack	22 Fr		22 Mo		22 Mi	
23 Fr		23 Mo		23 Mo		23 Do		23 Sa		23 Di	Bioabfall	23 Do	
24 Sa		24 Di	Restmüll	24 Di	Restmüll	24 Fr		24 So	Pfingsten	24 Mi		24 Fr	
25 So		25 Mi	Gelber Sack	25 Mi	Gelber Sack	25 Sa		25 Mo	Pfingsten	25 Do		25 Sa	Schadstoffe
26 Mo		26 Do		26 Do		26 So		26 Di		26 Fr		26 So	
27 Di	Restmüll	27 Fr		27 Fr		27 Mo		27 Mi	Bioabfall	27 Sa		27 Mo	
28 Mi	Gelber Sack	28 Sa		28 Sa	Schadstoffe	28 Di	Bioabfall	28 Do		28 So		28 Di	Restmüll
29 Do				29 So		29 Mi		29 Fr		29 Mo		29 Mi	Gelber Sack
30 Fr				30 Mo		30 Do		30 Sa	Schadstoffe	30 Di	Restmüll	30 Do	
31 Sa	Schadstoffe			31 Di	Bioabfall			31 So				31 Fr	

Bitte die Behälter bis 06:00 Uhr an die Straße stellen!

August		September		Oktober		November		Dezember		Januar 2027		Februar 2027	
1 Sa		1 Di	Bioabfall	1 Do		1 So	Allerheiligen	1 Di	Restmüll	1 Fr	Neujahr	1 Mo	
2 So		2 Mi		2 Fr		2 Mo		2 Mi	Gelber Sack	2 Sa		2 Di	Bioabfall
3 Mo		3 Do		3 Sa	T.d.Dt. Einh.	3 Di	Restmüll	3 Do		3 So		3 Mi	
4 Di	Bioabfall	4 Fr		4 So		4 Mi	Gelber Sack	4 Fr		4 Mo		4 Do	
5 Mi		5 Sa		5 Mo		5 Do		5 Sa		5 Di	Bioabfall	5 Fr	
6 Do		6 So		6 Di	Restmüll	6 Fr		6 So		6 Mi		6 Sa	
7 Fr		7 Mo		7 Mi	Gelber Sack	7 Sa		7 Do		7 Do		7 So	
8 Sa		8 Di	Restmüll	8 Do		8 So		8 Di	Bioabfall	8 Do	Papier	8 Mo	
9 So		9 Mi	Gelber Sack	9 Fr	Papier	9 Mo		9 Mi		9 Sa		9 Di	Restmüll
10 Mo		10 Do		10 Sa		10 Di	Bioabfall	10 Do		10 So		10 Mi	Gelber Sack
11 Di	Restmüll	11 Fr	Papier	11 So		11 Mi		11 Fr	Papier	11 Mo		11 Do	
12 Mi	Gelber Sack	12 Sa		12 Mo		12 Do		12 Sa		12 Di	RestmüllW.-bäume	12 Fr	Papier
13 Do		13 So		13 Di	Bioabfall	13 Fr	Papier	13 So		13 Mi	Gelber Sack	13 Sa	
14 Fr	Papier	14 Mo		14 Mi		14 Sa		14 Mo		14 Do		14 So	
15 Sa		15 Di	Bioabfall Spülm.	15 Do		15 So		15 Di	Restmüll	15 Fr		15 Mo	
16 So		16 Mi		16 Fr		16 Mo		16 Mi	Gelber Sack	16 Sa		16 Di	Bioabfall
17 Mo		17 Do		17 Sa		17 Di	Restmüll	17 Do		17 So		17 Mi	
18 Di	Bioabfall	18 Fr		18 So		18 Mi	Gelber Sack	18 Fr		18 Mo		18 Do	
19 Mi		19 Sa		19 Mo		19 Do		19 Sa		19 Di	Bioabfall	19 Fr	
20 Do		20 So		20 Di	Restmüll	20 Fr		20 So		20 Mi		20 Sa	
21 Fr		21 Mo		21 Mi	Gelber Sack	21 Sa		21 Mo		21 Do		21 So	
22 Sa		22 Di	Restmüll	22 Do		22 So		22 Di	Bioabfall	22 Fr		22 Mo	
23 So		23 Mi	Gelber Sack	23 Fr		23 Mo		23 Mi		23 Sa		23 Di	Restmüll
24 Mo		24 Do		24 Sa		24 Di	Bioabfall	24 Do		24 So		24 Mi	Gelber Sack
25 Di	Restmüll	25 Fr		25 So		25 Mi		25 Fr	1. Weihn.tag	25 Mo		25 Do	
26 Mi	Gelber Sack	26 Sa	Schadstoffe	26 Mo		26 Do		26 Sa	2. Weihn.tag	26 Di	Restmüll	26 Fr	
27 Do		27 So		27 Di	Bioabfall	27 Fr		27 So		27 Mi	Gelber Sack	27 Sa	
28 Fr		28 Mo		28 Mi		28 Sa	Schadstoffe	28 Mo		28 Do		28 So	
29 Sa		29 Di	Bioabfall	29 Do		29 So		29 Di	Restmüll	29 Fr			
30 So		30 Mi		30 Fr		30 Mo		30 Mi	Gelber Sack	30 Sa	Schadstoffe		
31 Mo				31 Sa				31 Do		31 So			

Bitte die Behälter bis 06:00 Uhr an die Straße stellen!

Abfuhrbezirk 3

Januar		Februar		März		April		Mai		Juni		Juli	
1 Do	Neujahr	1 So		1 So		1 Mi	Bioabfall	1 Fr	Tag.d.Arbeit	1 Mo		1 Mi	Restmüll
2 Fr	Gelber Sack	2 Mo		2 Mo		2 Do		2 Sa		2 Di		2 Do	Gelber Sack
3 Sa		3 Di		3 Di		3 Fr	Karfreitag	3 So		3 Mi	Restmüll	3 Fr	
4 So		4 Mi	Bioabfall	4 Mi	Bioabfall	4 Sa		4 Mo		4 Do	Frontleichnam	4 Sa	
5 Mo		5 Do		5 Do		5 So	Ostern	5 Di		5 Fr	Gelber Sack	5 So	
6 Di		6 Fr		6 Fr		6 Mo	Ostern	6 Mi	Restmüll	6 Sa		6 Mo	
7 Mi	Bioabfall/W.-bäume	7 Sa		7 Sa		7 Di		7 Do	Gelber Sack	7 So		7 Di	
8 Do		8 So		8 So		8 Mi		8 Fr		8 Mo		8 Mi	Bioabfall
9 Fr		9 Mo		9 Mo		9 Do	Restmüll	9 Sa		9 Di		9 Do	
10 Sa		10 Di		10 Di		10 Fr	Gelber Sack	10 So		10 Mi	Bioabfall	10 Fr	
11 So		11 Mi	Restmüll	11 Mi	Restmüll	11 Sa		11 Mo		11 Do		11 Sa	
12 Mo		12 Do	Gelber Sack	12 Do	Gelber Sack	12 So		12 Di		12 Fr		12 So	
13 Di		13 Fr		13 Fr		13 Mo		13 Mi	Bioabfall	13 Sa		13 Mo	
14 Mi	Restmüll	14 Sa		14 Sa		14 Di		14 Do	Chr. Himmelfahrt	14 So		14 Di	
15 Do	Gelber Sack	15 So		15 So		15 Mi	Bioabfall	15 Fr		15 Mo		15 Mi	Restmüll
16 Fr	Papier	16 Mo		16 Mo		16 Do		16 Sa	Papier	16 Di		16 Do	Gelber Sack
17 Sa		17 Di		17 Di		17 Fr	Papier	17 So		17 Mi	Restmüll	17 Fr	Papier
18 So		18 Mi	Bioabfall	18 Mi	Bioabfall	18 Sa		18 Mo		18 Do	Gelber Sack	18 Sa	
19 Mo		19 Do		19 Do		19 So		19 Di		19 Fr	Papier	19 So	
20 Di		20 Fr	Papier	20 Fr	Papier	20 Mo		20 Mi	Restmüll	20 Sa		20 Mo	
21 Mi	Bioabfall	21 Sa		21 Sa		21 Di		21 Do	Gelber Sack	21 So		21 Di	
22 Do		22 So		22 So		22 Mi	Restmüll	22 Fr		22 Mo		22 Mi	Bioabfall
23 Fr		23 Mo		23 Mo		23 Do	Gelber Sack	23 Sa		23 Di		23 Do	
24 Sa		24 Di		24 Di		24 Fr		24 So	Pfingsten	24 Mi	Bioabfall	24 Fr	
25 So		25 Mi	Restmüll	25 Mi	Restmüll	25 Sa		25 Mo	Pfingsten	25 Do		25 Sa	Schadstoffe
26 Mo		26 Do	Gelber Sack	26 Do	Gelber Sack	26 So		26 Di		26 Fr		26 So	
27 Di		27 Fr		27 Fr		27 Mo		27 Mi		27 Sa		27 Mo	
28 Mi	Restmüll	28 Sa		28 Sa	Schadstoffe	28 Di		28 Do	Bioabfall	28 So		28 Di	
29 Do	Gelber Sack			29 So		29 Mi	Bioabfall	29 Fr		29 Mo		29 Mi	Restmüll
30 Fr				30 Mo		30 Do		30 Sa	Schadstoffe	30 Di		30 Do	Gelber Sack
31 Sa	Schadstoffe			31 Di		31 So		31 So		31 Fr		31 Fr	

Bitte die Behälter bis 06:00 Uhr an die Straße stellen!

Abfuhrbezirk 3

August		September		Oktober		November		Dezember		Januar 2027		Februar 2027	
1 Sa		1 Di		1 Do		1 So	Allerheiligen	1 Di		1 Fr	Neujahr	1 Mo	
2 So		2 Mi	Bioabfall	2 Fr		2 Mo		2 Mi	Restmüll	2 Sa		2 Di	
3 Mo		3 Do		3 Sa	T.d.Dt. Einh.	3 Di		3 Do	Gelber Sack	3 So		3 Mi	Bioabfall
4 Di		4 Fr		4 So		4 Mi		4 Fr		4 Mo		4 Do	
5 Mi	Bioabfall	5 Sa		5 Mo		5 Do	Restmüll	5 Sa		5 Di		5 Fr	
6 Do		6 So		6 Di		6 Fr	Gelber Sack	6 So		6 Mi	Bioabfall	6 Sa	
7 Fr		7 Mo		7 Mi	Restmüll	7 Sa		7 Mo		7 Do		7 So	
8 Sa		8 Di		8 Do	Gelber Sack	8 So		8 Di		8 Fr		8 Mo	
9 So		9 Mi	Restmüll	9 Fr		9 Mo		9 Mi	Bioabfall	9 Sa		9 Di	
10 Mo		10 Do	Gelber Sack	10 Sa		10 Di		10 Do		10 So		10 Mi	Restmüll
11 Di		11 Fr		11 So		11 Mi	Bioabfall	11 Fr		11 Mo		11 Do	Gelber Sack
12 Mi	Restmüll	12 Sa		12 Mo		12 Do		12 Sa		12 Di		12 Fr	
13 Do	Gelber Sack	13 So		13 Di		13 Fr		13 So		13 Mi	RestmüllW.-bäume	13 Sa	
14 Fr		14 Mo		14 Mi	Bioabfall	14 Sa		14 Mo		14 Do	Gelber Sack	14 So	
15 Sa		15 Di		15 Do		15 So		15 Di		15 Fr	Papier	15 Mo	
16 So		16 Mi	Bioabfall Spülm.	16 Fr	Papier	16 Mo		16 Mi	Restmüll	16 Sa		16 Di	
17 Mo		17 Do		17 Sa		17 Di		17 Do	Gelber Sack	17 So		17 Mi	Bioabfall
18 Di		18 Fr	Papier	18 So		18 Mi	Restmüll	18 Fr		18 Mo		18 Do	
19 Mi	Bioabfall	19 Sa		19 Mo		19 Do	Gelber Sack	19 Sa		19 Di		19 Fr	Papier
20 Do		20 So		20 Di		20 Fr	Papier	20 So		20 Mi	Bioabfall	20 Sa	
21 Fr	Papier	21 Mo		21 Mi	Restmüll	21 Sa		21 Mo		21 Do		21 So	
22 Sa		22 Di		22 Do	Gelber Sack	22 So		22 Di		22 Fr		22 Mo	
23 So		23 Mi	Restmüll	23 Fr		23 Mo		23 Mi	Bioabfall	23 Sa		23 Di	
24 Mo		24 Do	Gelber Sack	24 Sa		24 Di		24 Do		24 So		24 Mi	Restmüll
25 Di		25 Fr		25 So		25 Mi	Bioabfall	25 Fr	1. Weihn.tag	25 Mo		25 Do	Gelber Sack
26 Mi	Restmüll	26 Sa	Schadstoffe	26 Mo		26 Do		26 Sa	2. Weihn.tag	26 Di		26 Fr	
27 Do	Gelber Sack	27 So		27 Di		27 Fr		27 So		27 Mi	Restmüll	27 Sa	
28 Fr		28 Mo		28 Mi	Bioabfall	28 Sa	Schadstoffe	28 Mo		28 Do	Gelber Sack	28 So	
29 Sa		29 Di		29 Do		29 So		29 Di		29 Fr			
30 So		30 Mi	Bioabfall	30 Fr		30 Mo		30 Mi	Restmüll	30 Sa	Schadstoffe		
31 Mo		31 Do		31 Sa		31 So		31 Do	Gelber Sack	31 So			

Bitte die Behälter bis 06:00 Uhr an die Straße stellen!

Abfuhrbezirk 4

Januar		Februar		März		April		Mai		Juni		Juli	
1 Do	Neujahr	1 So		1 So		1 Mi		1 Fr	Tag.d.Arbeit	1 Mo		1 Mi	
2 Fr	Restmüll	2 Mo		2 Mo	Bioabfall	2 Do	Bioabfall	2 Sa		2 Di		2 Do	Restmüll
3 Sa	Gelber Sack	3 Di		3 Di	Karfreitag	3 Fr		3 So		3 Mi		3 Fr	Gelber Sack
4 So		4 Mi		4 Mi		4 Sa		4 Mo		4 Do	Frontleichnam	4 Sa	
5 Mo		5 Do	Bioabfall	5 Do	Bioabfall	5 So	Ostern	5 Di		5 Fr	Restmüll	5 So	
6 Di		6 Fr		6 Fr	Ostern	6 Mo	Ostern	6 Mi		6 Sa	Gelber Sack	6 Mo	
7 Mi		7 Sa		7 Sa		7 Di		7 Do	Restmüll	7 So		7 Di	
8 Do	Bioabfall/W.-bäume	8 So		8 So		8 Mi		8 Fr	Gelber Sack	8 Mo		8 Mi	
9 Fr		9 Mo		9 Mo		9 Do		9 Sa		9 Di		9 Do	Bioabfall
10 Sa		10 Di		10 Di		10 Fr	Restmüll	10 So		10 Mi		10 Fr	
11 So		11 Mi		11 Mi		11 Sa	Gelber Sack	11 Mo		11 Do	Bioabfall	11 Sa	
12 Mo		12 Do	Restmüll	12 Do	Restmüll	12 So		12 Di		12 Fr		12 So	
13 Di		13 Fr	Gelber Sack	13 Fr	Gelber Sack	13 Mo		13 Mi		13 Sa		13 Mo	
14 Mi		14 Sa		14 Sa		14 Di		14 Do	Chr. Himmelfahrt	14 So		14 Di	
15 Do	Restmüll	15 So		15 So		15 Mi		15 Fr	Bioabfall	15 Mo		15 Mi	
16 Fr	Gelber Sack	16 Mo		16 Mo	Bioabfall	16 Do	Bioabfall	16 Sa		16 Di		16 Do	Restmüll
17 Sa		17 Di		17 Di		17 Fr		17 So		17 Mi		17 Fr	Gelber Sack
18 So		18 Mi		18 Mi		18 Sa		18 Mo		18 Do	Restmüll	18 Sa	
19 Mo		19 Do	Bioabfall	19 Do	Bioabfall	19 So		19 Di		19 Fr	Gelber Sack	19 So	
20 Di		20 Fr		20 Fr		20 Mo		20 Mi		20 Sa		20 Mo	
21 Mi		21 Sa		21 Sa		21 Di		21 Do	Restmüll	21 So		21 Di	
22 Do	Bioabfall	22 So		22 So		22 Mi		22 Fr	GelberSack Papier	22 Mo		22 Mi	
23 Fr	Papier	23 Mo		23 Mo		23 Do	Restmüll	23 Sa		23 Di		23 Do	Bioabfall
24 Sa		24 Di		24 Di		24 Fr	GelberSack Papier	24 So	Pfingsten	24 Mi		24 Fr	Papier
25 So		25 Mi		25 Mi		25 Sa		25 Mo	Pfingsten	25 Do	Bioabfall	25 Sa	Schadstoffe
26 Mo		26 Do	Restmüll	26 Do	Restmüll	26 So		26 Di		26 Fr	Papier	26 So	
27 Di		27 Fr	GelberSack Papier	27 Fr	GelberSack Papier	27 Mo		27 Mi		27 Sa		27 Mo	
28 Mi		28 Sa		28 Sa	Schadstoffe	28 Di		28 Do		28 So		28 Di	
29 Do	Restmüll			29 So		29 Mi		29 Fr	Bioabfall	29 Mo		29 Mi	
30 Fr	Gelber Sack			30 Mo		30 Do	Bioabfall	30 Sa	Schadstoffe	30 Di		30 Do	Restmüll
31 Sa	Schadstoffe			31 Di				31 So				31 Fr	Gelber Sack

Bitte die Behälter bis 06:00 Uhr an die Straße stellen!

August		September		Oktober		November		Dezember		Januar 2027		Februar 2027	
1 Sa		1 Di		1 Do	Bioabfall	1 So	Allerheiligen	1 Di		1 Fr	Neujahr	1 Mo	
2 So		2 Mi		2 Fr		2 Mo		2 Mi		2 Sa	Gelber Sack	2 Di	
3 Mo		3 Do	Bioabfall	3 Sa	T.d.Dt. Einh.	3 Di		3 Do	Restmüll	3 So		3 Mi	
4 Di		4 Fr		4 So		4 Mi		4 Fr	Gelber Sack	4 Mo		4 Do	Bioabfall
5 Mi		5 Sa		5 Mo		5 Do	Restmüll	5 Sa		5 Di		5 Fr	
6 Do	Bioabfall	6 So		6 Di		6 Fr	Gelber Sack	6 So		6 Mi		6 Sa	
7 Fr		7 Mo		7 Mi		7 Sa		7 Mo		7 Do	Bioabfall	7 So	
8 Sa		8 Di		8 Do	Restmüll	8 So		8 Di		8 Fr		8 Mo	
9 So		9 Mi		9 Fr	Gelber Sack	9 Mo		9 Mi		9 Sa		9 Di	
10 Mo		10 Do	Restmüll	10 Sa		10 Di		10 Do	Bioabfall	10 So		10 Mi	
11 Di		11 Fr	Gelber Sack	11 So		11 Mi		11 Fr		11 Mo		11 Do	Restmüll
12 Mi		12 Sa		12 Mo		12 Do	Bioabfall	12 Sa		12 Di		12 Fr	Gelber Sack
13 Do	Restmüll	13 So		13 Di		13 Fr		13 So		13 Mi		13 Sa	
14 Fr	Gelber Sack	14 Mo		14 Mi		14 Sa		14 Mo		14 Do	Restmüll W.-bäume	14 So	
15 Sa		15 Di		15 Do	Bioabfall	15 So		15 Di		15 Fr	Gelber Sack	15 Mo	
16 So		16 Mi		16 Fr		16 Mo		16 Mi		16 Sa		16 Di	
17 Mo		17 Do	Bioabfall Spül.	17 Sa		17 Di		17 Do	Restmüll	17 So		17 Mi	
18 Di		18 Fr		18 So		18 Mi		18 Fr	Gelber Sack	18 Mo		18 Do	Bioabfall
19 Mi		19 Sa		19 Mo		19 Do	Restmüll	19 Sa	Papier	19 Di		19 Fr	
20 Do	Bioabfall	20 So		20 Di		20 Fr	Gelber Sack	20 So		20 Mi		20 Sa	
21 Fr		21 Mo		21 Mi		21 Sa		21 Mo		21 Do	Bioabfall	21 So	
22 Sa		22 Di		22 Do	Restmüll	22 So		22 Di		22 Fr	Papier	22 Mo	
23 So		23 Mi		23 Fr	Gelber Sack Papier	23 Mo		23 Mi		23 Sa		23 Di	
24 Mo		24 Do	Restmüll	24 Sa		24 Di		24 Do	Bioabfall	24 So		24 Mi	
25 Di		25 Fr	Gelber Sack Papier	25 So		25 Mi		25 Fr	1. Weihn.tag	25 Mo		25 Do	Restmüll
26 Mi		26 Sa	Schadstoffe	26 Mo		26 Do	Bioabfall	26 Sa	2. Weihn.tag	26 Di		26 Fr	Gelber Sack Papier
27 Do	Restmüll	27 So		27 Di		27 Fr	Papier	27 So		27 Mi		27 Sa	
28 Fr	Gelber Sack Papier	28 Mo		28 Mi		28 Sa	Schadstoffe	28 Mo		28 Do	Restmüll	28 So	
29 Sa		29 Di		29 Do	Bioabfall	29 So		29 Di		29 Fr	Gelber Sack		
30 So		30 Mi		30 Fr		30 Mo		30 Mi		30 Sa	Schadstoffe		
31 Mo				31 Sa				31 Do	Restmüll	31 So			

Gelber Sack im Bereich des Wochenmarktes donnerstags!

Annahmestellen und weitere Ansprechpartner

■ Technische Betriebe Schwelm AöR

Wiedenhaufe 11, 58332 Schwelm, ☎ 8047-19

Annahme: Sperrmüll, Grünabfälle, Elektro- u. Kühlgeräte, Metall, Papier, Korken, ...

Mittwochs 08:00 - 12:00 Uhr

Samstags 08:00 - 12:00 Uhr

WICHTIG: keine Annahme von Bauschutt, Schadstoffhaltigen Abfällen, Druckgasflaschen

■ Wertstoffzentrum Gevelsberg

Hundeicker Straße 24-26, 58285 Gevelsberg

Ansprechpartner: EN-Kreisverwaltung, ☎ 02336 / 93-2492

Annahme: Sperrmüll, Elektro- und Kühlgeräte, Grünabfälle, Sondermüll aus Haushalten, Nachtspeicheröfen, Bauschutt

Mo. - Mi. 10:00 - 16:30 Uhr

Do. - Fr. 10:00 - 17:30 Uhr

Sa 09:00 - 12:00 Uhr

■ Remondis Rhein-Wupper GmbH & Co. KG

Uhlenbruch 6, 42279 Wuppertal, ☎ 0202 / 62 00 00

Annahme: Bauschutt, Altholz (Bauholz)

■ Remondis Industrie Service GmbH & Co. KG

Uhlenbruch 6, 42279 Wuppertal, ☎ 0202 / 62 00 03 21

Annahme: Ölradiatoren, Druckgasflaschen, nur nach telefonischer Anmeldung

■ Diakonie an der Kaiserstraße, FAIR-Haus

Kaiserstraße 55, 58332 Schwelm, ☎ 02336 / 15205

Annahme: Brauchbare Gegenstände, Möbel, E-Geräte nach vorheriger Besichtigung

■ Schwelm Service Center

Rathausplatz 1, ☎ 02336 / 801 -255

Montags und Donnerstags 07:30 - 17:00 Uhr

Dienstags und Mittwochs 07:30 - 16:00 Uhr

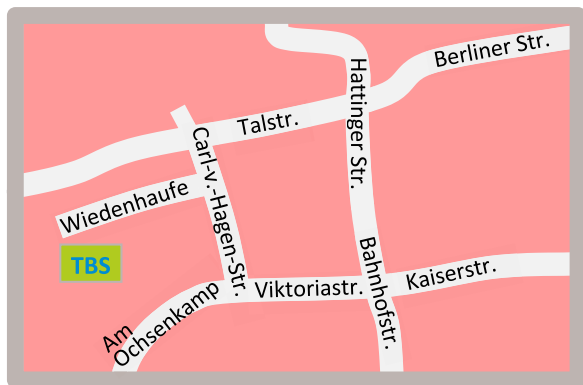
Freitags 07:30 - 12:30 Uhr

■ Stadtverwaltung Schwelm Zentrale ☎ 02336 / 801 -0

Technische Betriebe Schwelm AöR

Nicht nur in Sachen Abfall ...

... sondern auch in vielen anderen Bereichen sind wir für Sie tätig. Weitere Informationen finden Sie auch im Internet unter www.tbs-schwelm.de.



Zentrale	☎ 02336 / 8047-0, Fax TBS 8047-66 ✉ tbs@schwelm.de
Abfallwirtschaft	☎ 8047-20 ✉ abfall@schwelm.de
Stadtentwässerung	☎ 8047-43 ✉ stadtentwaesserung@schwelm.de
Straßenreinigung	☎ 8047-20 ✉ strassenreinigung@schwelm.de
Winterdienst	☎ 8047-47 ✉ winterdienst@schwelm.de

Änderungen vorbehalten

Änderungen in der Logistik, der Abfalltrennung, der Gebühren etc. können im Laufe des Jahres notwendig werden. Alle Angaben sind daher ohne Gewähr.

Bildnachweise

Seite 5 Arno Kowalewski

Seiten 8, 9, 10 und 11 M. Schuppich, Fotolia

Seite 14 AHE GmbH

Die übrigen Bilder stammen aus dem Archiv der Technischen Betriebe Schwelm AöR

Die Vorteile unserer
starken Gemeinschaft.



Lebenslanges Wohnrecht,
günstige Mieten,
Dividenden, Mitbestimmung
und Wartungsservice in
3.000 Wohnungen.

www.schwelmer-wohnen.de

Bei uns wohnen Sie
auf Nummer sicher.

Wir sind eine
starke Gemeinschaft



Telefon
0 23 36 91 93-0

**SCHWELMER
& SOZIALE**

WOHNUNGSGENOSSENSCHAFT eG
Obermauerstr. 7-9
58332 Schwelm

AVU...

Energie
für mich

Folge uns auf  

An Eurer Seite
avu.de

