



FW+RW Schwelm
Am Ochsenkamp,
58332 Schwelm

0 500 1000 1500m

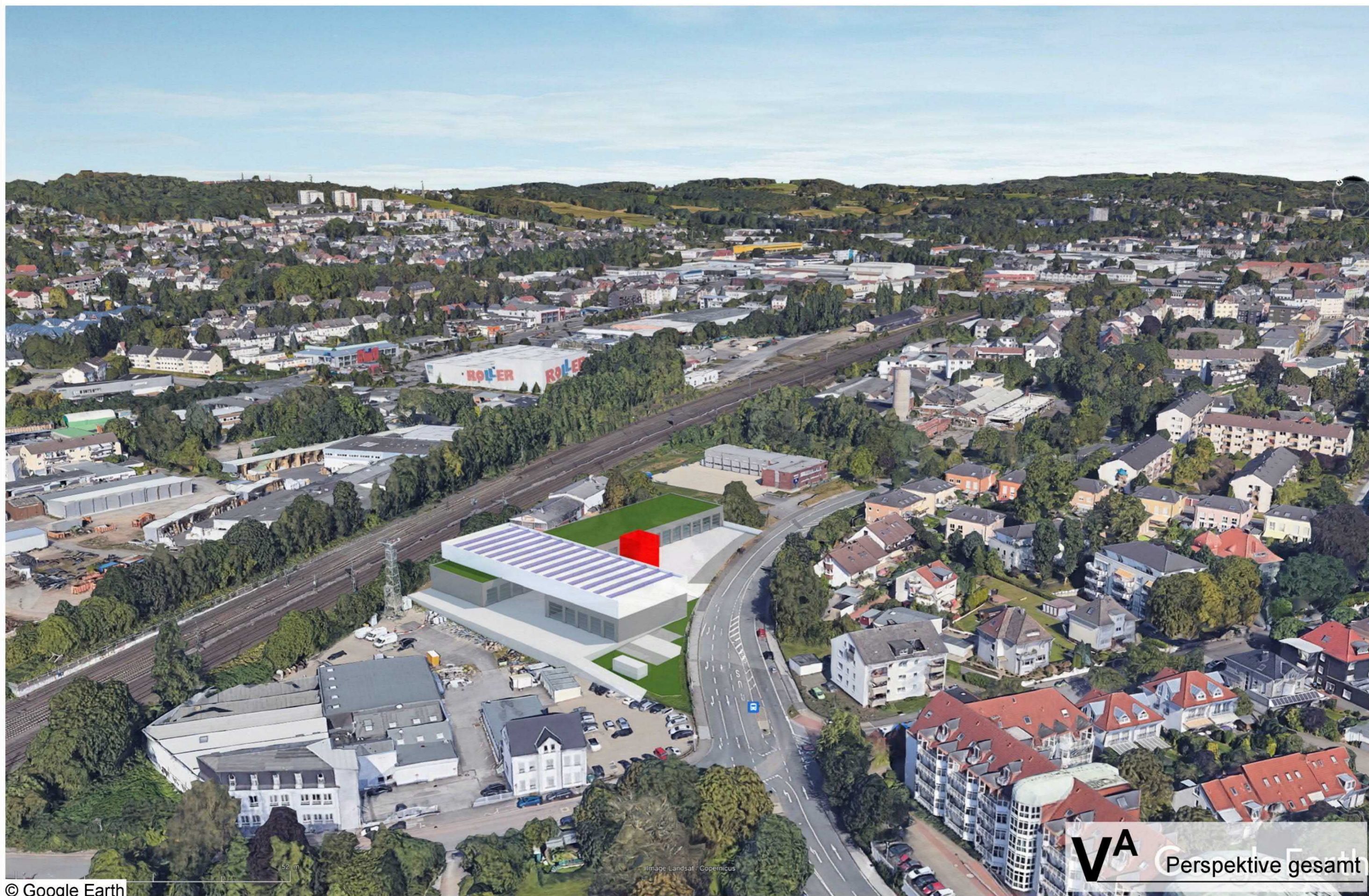
© www.tim-online.de

2012

07.03.2022

HFW + RW Schwelm

WP WINKLER UND PARTNER
ARCHITEKTEN UND INGENIEURE



© Google Earth

VA Perspektive gesamt

WP WINKLER UND PARTNER
ARCHITEKTEN UND INGENIEURE

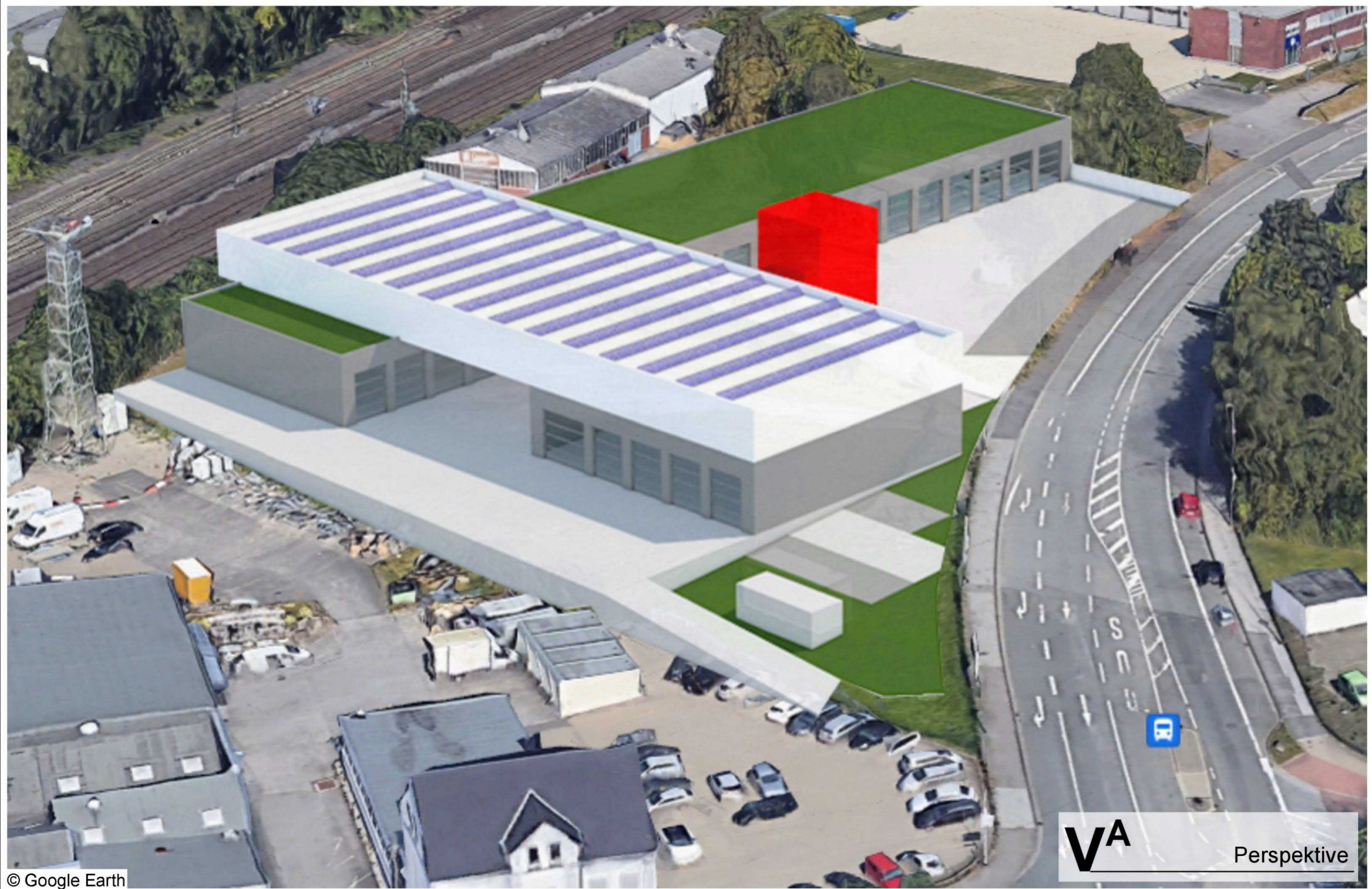
Georg von Estorff Norbert Meyer Michael Holke
Fon 0231/477775-0 Fax 0231/616000 Alter Hellweg 50 44379 Dortmund
info@wp-winkler-partner.de www.wp-winkler-partner.de

BAUHERR:
Stadt Schwelm
Hauptstraße 4
58332 Schwelm

INDEXSTAND: - / -
ERSTELLUNG: 23.02.2022 / Ln
MASSSTAB: 1 - ohne
PLAN-NR.: 2112 - 153

| INDEX | DATUM | ÄNDERUNG | KÜRZEL |
|-------|-------|----------|--------|
| | | | |

PROJEKT-NR.: 2112
PROJEKT: FW Schwelm
LEISTUNGSPHASE: Machbarkeitsstudie
DARSTELLUNG: Lageplan Perspektive VA



© Google Earth

VA Perspektive

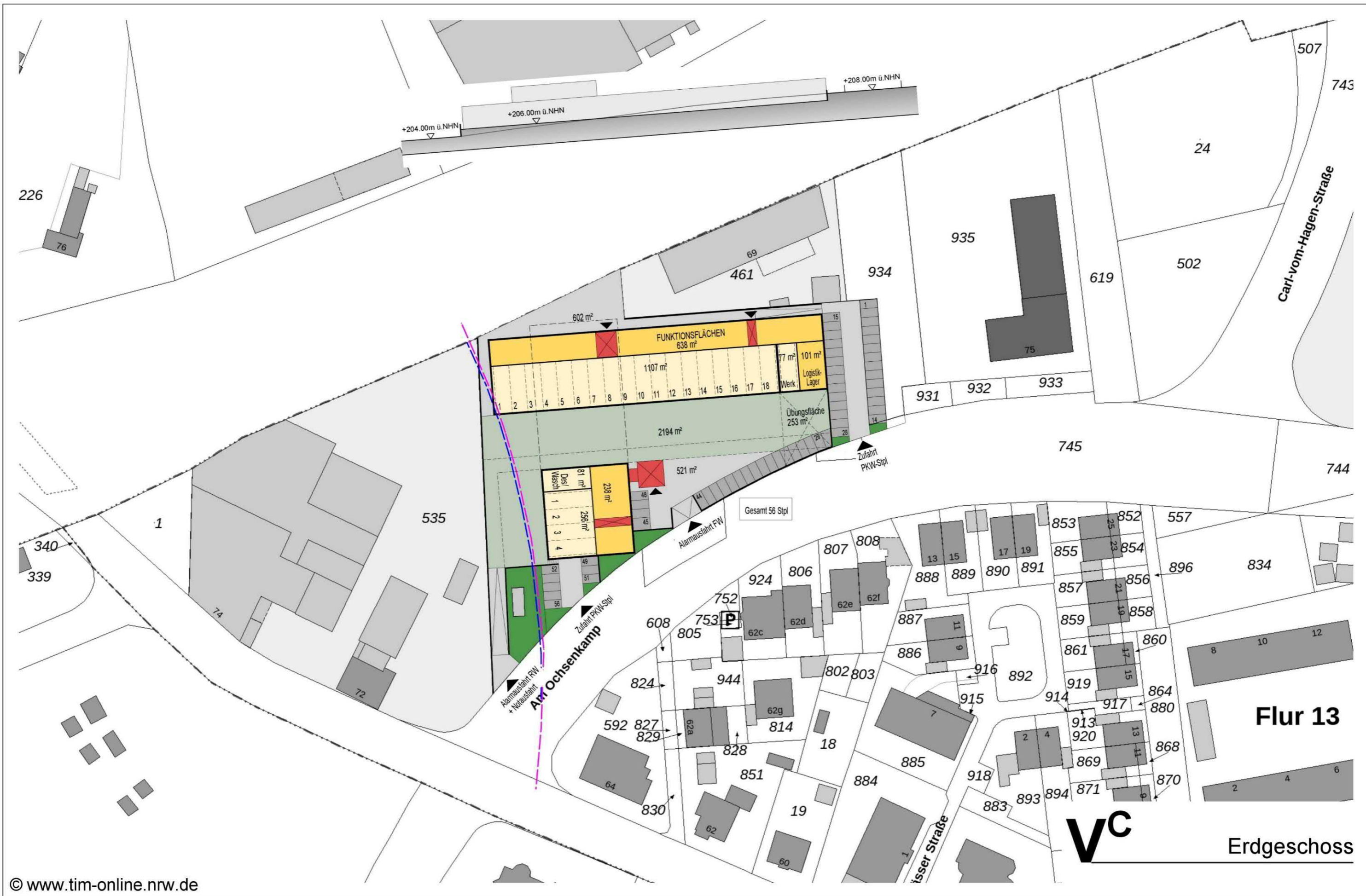
WP WINKLER UND PARTNER
ARCHITEKTEN UND INGENIEURE
Georg von Estorff Norbert Meyer Michael Holke
Fon 0231/477775-0 Fax 0231/616000 Alter Hellweg 50 44379 Dortmund
info@wp-winkler-partner.de www.wp-winkler-partner.de

BAUHERR:
Stadt Schwelm
Hauptstraße 4
58332 Schwelm

INDEXSTAND: - / -
ERSTELLUNG: 23.02.2022 / Ln
MASSSTAB: 1 - ohne
PLAN-NR.: 2112 - 154

| INDEX | DATUM | ÄNDERUNG | KÜRZEL |
|-------|-------|----------|--------|
| | | | |
| | | | |
| | | | |

PROJEKT-NR.: 2112
PROJEKT: FW Schwelm
LEISTUNGSPHASE: Machbarkeitsstudie
DARSTELLUNG: Lageplan Perspektive VA



© www.tim-online.nrw.de

WP WINKLER UND PARTNER
ARCHITEKTEN UND INGENIEURE
Georg von Estorff Norbert Meyer Michael Holke
Fon 0231/477775-0 Fax 0231/616000 Alter Hellweg 50 44379 Dortmund
info@wp-winkler-partner.de www.wp-winkler-partner.de

BAUHERR:
Stadt Schwelm
Hauptstraße 4
58332 Schwelm

INDEXSTAND: - / -
ERSTELLUNG: 23.02.2022 / Vt
MASSSTAB: 1 - 1000
PLAN-NR.: 2112 - 152

| INDEX | DATUM | ÄNDERUNG | KÜRZEL |
|-------|-------|----------|--------|
| | | | |

PROJEKT-NR.: 2112
PROJEKT: FW Schwelm
LEISTUNGSPHASE: Machbarkeitsstudie
DARSTELLUNG: Lageplan Erdgeschoss VC