



Der Ausbau des ZOB schafft die Grundlagen für viele Neuerungen in Schwelm.

Der ZOB kann dank der Mittel des Verkehrsverbundes Rhein-Ruhr  ausgebaut werden.

- Die Verkehrsgesellschaft Ennepe-Ruhr  eröffnet ein Kundencenter am Bahnhof, um ihren Kunden vor Ort ein breites Angebot zu bieten.
- Der ZOB ist für Informationssysteme vorbereitet und kann diese nach deren Einführung sofort aufnehmen.
- Durch die Unterstützung der **AVU...**, die je zwei Ladestationen für elektrobetriebene Autos und Fahrräder zur Verfügung stellt, wird der ZOB zum Verknüpfungspunkt umweltfreundlicher Mobilität in Schwelm.
- Die Aufenthaltsqualität an den Haltestellen wird durch Wind- und Wetterschutz deutlich verbessert.
- Die An- und Abfahrten auf den neuen Parkplätzen des ZOB sind so gestaltet, dass die Fußgänger sich sicherer bewegen können.
- Durch den Ausbau wird das gesamte Umfeld barrierefrei erschlossen, unabhängig davon, wie der ZOB angefahren wird, ob mit Bahn, Bus, Fahrrad oder Auto.
- Wie bereits im Stadtentwicklungskonzept „Zukunft Schwelm“ im Jahr 2009 beschrieben, wird die Anbindung zur Innenstadt auf diese Weise verstärkt.

Wo kann ich parken?

Drei Parkplätze für behinderte Bürgerinnen und Bürger befinden sich direkt am Baugelände an der Märkischen Straße.

Sie können, wie bisher, auf folgenden Flächen parken:

- Auf dem Hallenbad-Parkplatz werden durch Umsetzung der Wertstoffcontainer **ca. 5** zusätzliche Parkplätze gewonnen.
 - In der Märkischen Straße auf der Parkfläche zwischen AOK-Gebäude und dem Bahndamm (hier fallen nur wenige Parkplätze weg).
 - In der Märkischen Straße auf dem Parkstreifen entlang dem Bahndamm.
 - In der Märkischen Straße auf dem Parkstreifen am Hallenbadparkplatz (während der Bauzeit dürfen auf diesen beiden Parkstreifen keine Lkw abgestellt werden).
 - Es entfallen vorübergehend die Parkplätze an der Längsseite des Finanzamtes.
 - Vorübergehend finden Sie **ca. 50 Ersatzparkplätze** auf dem Parkplatz des ehemaligen Kaiser-Supermarktes (Bahnhofstraße, an der Unterführung). Die Nutzung erfolgt auf eigene Gefahr.
 - **Park & Ride-Reisende** können ihre Fahrzeuge auf dem Brunnen-Parkplatz abstellen. Dort haben Sie die Möglichkeit, von der Bushaltestelle „Brunnenplatz“ die Busse des **ÖPNV** zu nutzen.
- Linie 550**
Bahnhof > Brunnen:
 5.49 bis 19.49 Uhr (1/2-Std.-Takt)
 anschließend bis 22.49 Uhr im Stunden-Takt.
Brunnen > Bahnhof:
 5.30 bis 20.30 Uhr (1/2-Std.-Takt)
 anschließend bis 22.30 Uhr im Stunden-Takt.
 Außerdem sind die **Linien 556 und 608** zu nutzen.

Zentraler Omnibusbahnhof (ZOB) Schwelm



	Die Stadt Schwelm baut für ihre Bürger mit Unterstützung des Verkehrsverbundes Rhein-Ruhr	
den neuen Zentralen Omnibusbahnhof Schwelm		
Entwurf, Planung und Bauleitung		
Tiefbau	Planungsbüro SM Consult, 58093 Hagen, Technische Betriebe Schwelm AöR	M. Meister F. Krzystala
Hochbau Koordination	Stadt Schwelm: Immobilienmanagement Stadt Schwelm: Stadtentwicklungsbüro	M. Ogus F. Sormund E. Lethmate
Sie haben Fragen		
> zum Umbau  02336 / 801-115 > zum öffentlichen Nahverkehr  02333 / 978-50		
AVU... grünstrom Photovoltaik-Anlage		
Die AVU+grünstrom-Kunden fördern die Anlage gemeinsam.		
Ausführung		Gustav Marsch GmbH & Co.KG Giselherstr. 5-7, 44319 Dortmund Telefon 0231 - 92 46-02

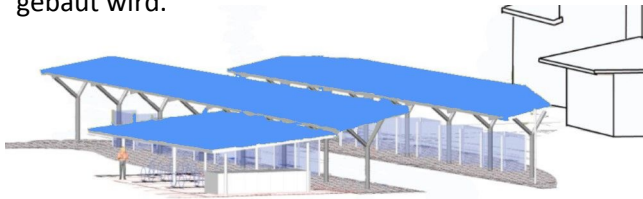


Schwelm entwickelt sich!

Liebe Bürgerin, lieber Bürger, liebe Nutzer unseres ZOB,



Anfang Juni 2013 hat die Stadt Schwelm Ihnen die Planungen für den neuen „Zentralen Omnibus-Bahnhof“ (ZOB) vorgestellt. Wenige Wochen später hat der Rat der Stadt Schwelm das für unsere Stadt so wichtige Projekt genehmigt, das nun mit Unterstützung des Verkehrsverbundes Rhein-Ruhr (VRR) gebaut wird.



Am **3. März** diesen Jahres beginnen die Bauarbeiten, die noch vor dem Heimatfest beendet sein werden.

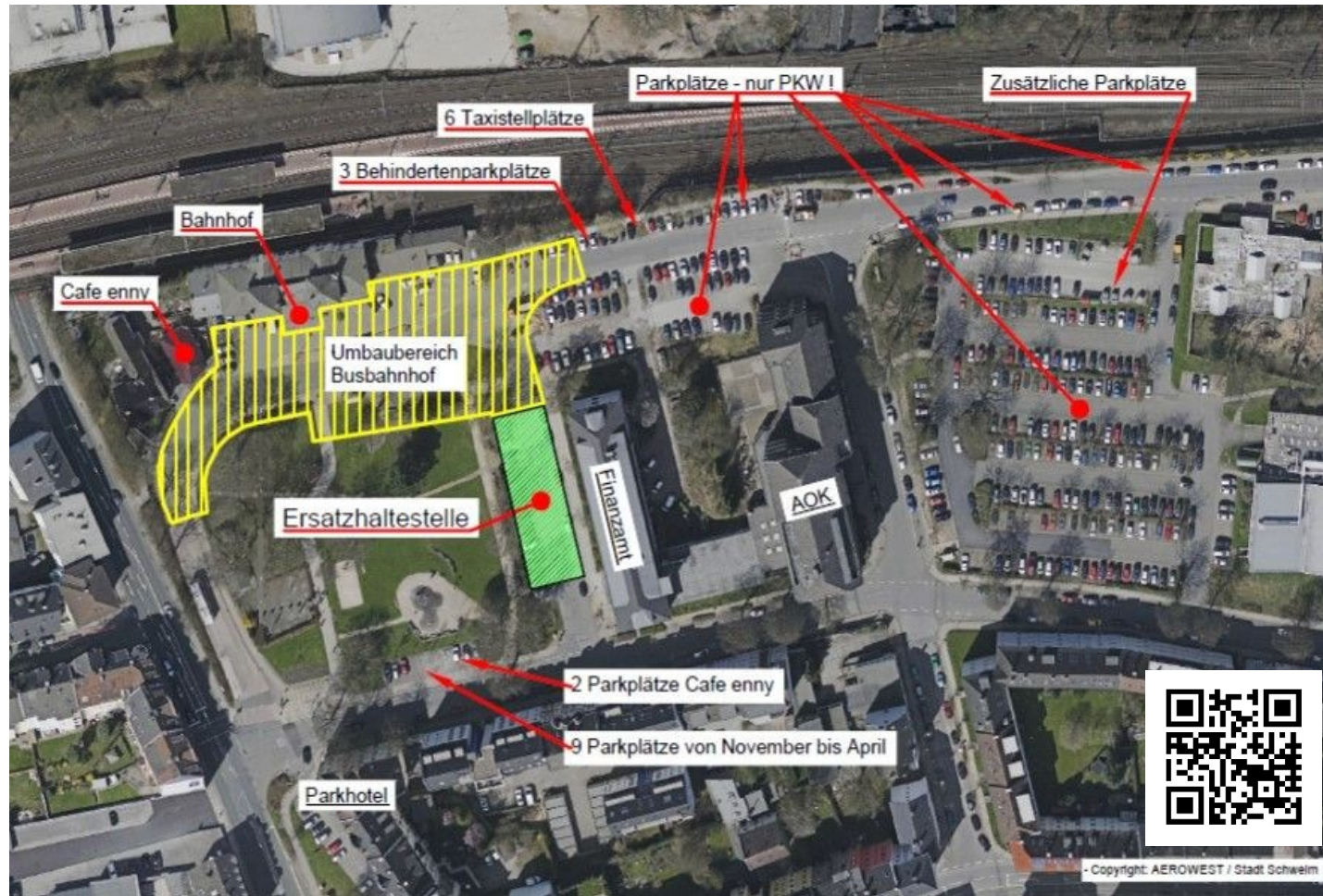
In dem unten gezeigten Bereich werden die Baumaßnahmen durchgeführt.



Mit dem Baustellenfortschritt werden sich die Fußgängerverbindungen zum Bahnhofsgebäude verändern. Achten Sie daher bitte immer auf die aktuelle Beschilderung; grundsätzlich werden Sie den Bahnhof aus den gewohnten Richtungen erreichen können.

Verlegung des ZOB

Der ZOB wird für die Bauphase verlegt. Die Ersatzhaltestellen (grüne Fläche) finden Sie unmittelbar am Baugelände an der Längsseite des Finanzamtes (Bahnhofplatz). Die Verlegung der Parkplätze entnehmen Sie bitte diesem Lageplan. Informationen zum Parken finden Sie auf den weiteren Seiten dieses Faltblattes.



Weitere Informationen erhalten Sie über:

Die Service-Nr. 02336 / 801-115,
oder unter schwelm.de/zob/

Alle Fragen zum ÖPNV,

die den Umbau des ZOB betreffen, beantwortet
Ihnen die VER unter: 02333 / 978-50

